

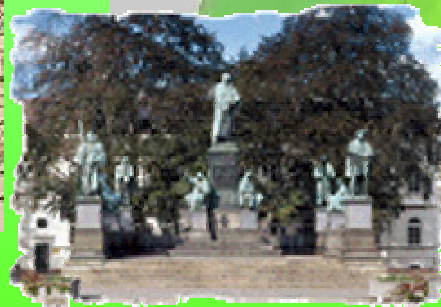
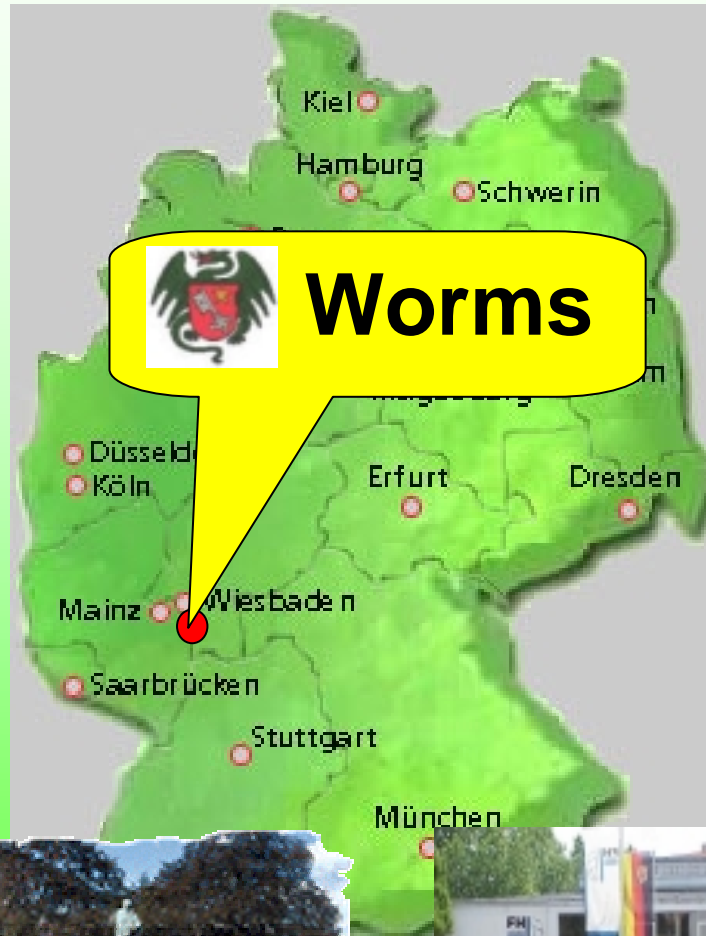
**Leuchtturminitiative  
„Wohnen im Alter“  
Das Liebenauer Feld in Worms  
Liebenauer Feld GmbH**

Vortrag am 28. November 2005 in Leimen



# Die Stadt Worms

LIEBENAUER  
FELD GmbH



# Liebenauer Feld GmbH



- Die Liebenauer Feld GmbH als „Public Private Partnership“ zwischen einem privaten Investor der Bauwirtschaft und dem kommunalen Wohnungsunternehmen der Stadt Worms
- Verbindung von unternehmerischer Verantwortung mit einem hohen Maß an städtebaulicher Verantwortung

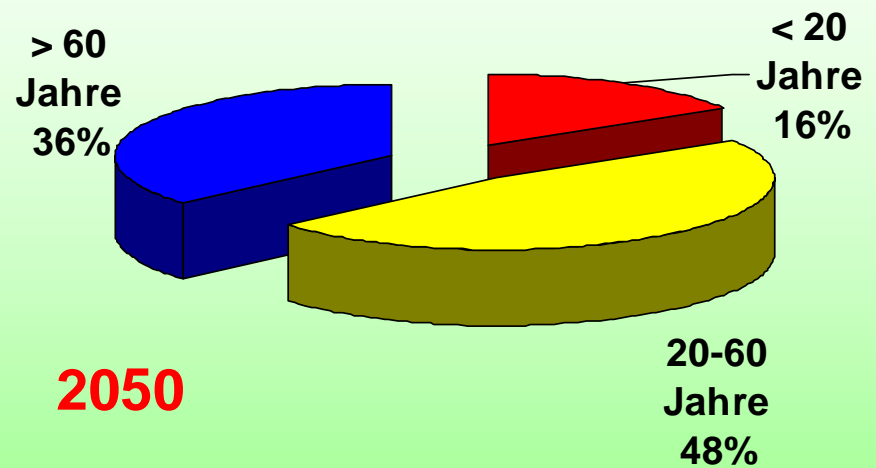
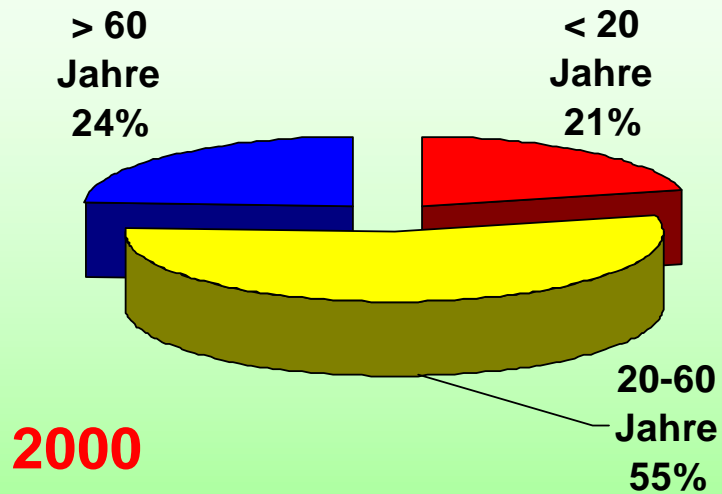
# Das Liebenauer Feld



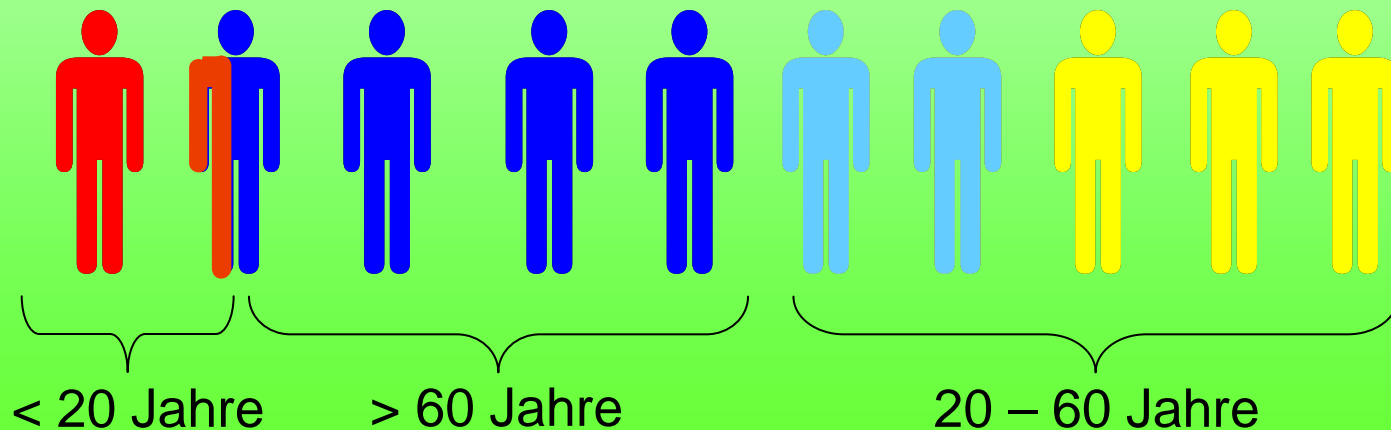
- die ca. 14 ha große, ehemalige US-amerikanische Wohnsiedlung in Worms
- Nach dem Abzug der Streitkräfte 2002 übernommen von der „Liebenauer Feld GmbH“
- Umwandlung zu einem zivilen Wohnquartier



# Demographischer Wandel - Prognose für Worms -



**2050**



# Modernisierung vorhandener Bestandsbauten

LIEBENAUER  
FELD GmbH



Impressionen im neu angelegten  
Kastanienhof



# Statistik

- Verkauf „Kastanienhof“ -



- Fertigstellung der modernisierten Gebäude im September 2004
- bis heute Verkauf von **ca. 90 % der Wohneinheiten**
- **alle** Erwerber sind **Selbstnutzer**
- davon **ca. 90 % als Ersterwerber** von Immobilien
- in Anspruchnahme des **Landeskonversionsprogrammes** von **ca. einem Drittel** der Erwerber

# Das Lebenszyklushaus



- Winkel- oder Atriumhaus mit mögl. Erweiterung
- Zusätzlicher Raum mit eigenem Zugang und möglicher Verbindung zum Haupthaus für

- (erwachsenes) Kind
- „Wochenendkinder“
- Großmutter/Großvater
- Büro
- Gast



- Das Haus, das mit der Familie wächst („Starterhaus für junge Paare“)

# Das Lebenszyklushaus



# Generationenübergreifendes Wohnen

- Neubau von behinderten- und seniorenfreundlichen Wohnungen
- Organisation der künftigen Nachbarschaften bereits vorab unter der Moderation der BauWohnBeratung, Karlsruhe
- Möglichkeit zum Aufbau von „Wahlverwandtschaften“ im Hinblick auf die Auswirkungen der demographischen Entwicklung



# Generationenübergreifendes Wohnen



- mehrere Informationsveranstaltungen fanden bereits statt
- Teilnahme von über 150 Interessenten
- Bildung einer ersten Kerngruppe
- bis heute Durchführung von bereits zwei Workshops der Kerngruppe



# Projekte im Liebenauer Feld

LIEBENAUER  
FELD GmbH



# FERRELL

F E L D

GmbH